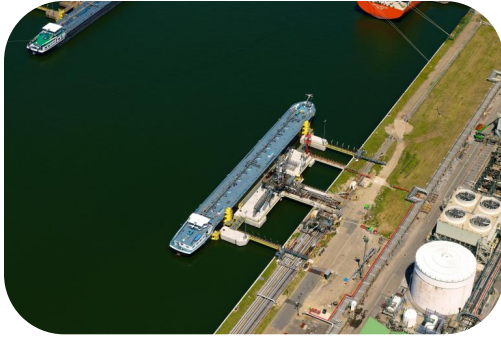


## TOTAL



**Datum:** 2014 - 2018  
**Client:** Total  
**Locatie:** Antwerpen haven  
**Diensten:** Civil engineering  
**Sectoren:** Harbour

- Nieuwe gangways op bestaande steiger K487-489 in het Hansedok.
- Nieuwe gangway op bestaande steiger K483 in het Hansadok.
- Nieuwe hoge dukdalf aan bestaande steiger K483 in het Hansadok.
- Nieuwe dukdalven aan steiger K471 in het Marshalldok.
- Nieuwe dukdalven, gangway en vluchtwegen aan bestaande steiger K469 in het Marshalldok.
- Nieuwe dukdalven, remwerk, gangway en vluchtwegen aan bestaande steiger K467 in het Marshalldok.
- Nieuwe dukdalven, remwerk, gangway en vluchtwegen aan bestaande steiger K461 in het Marshalldok.

## Galerij

